

カネカ高周波ナイフ

SOUTEN[®]

単回使用高周波処置用内視鏡能動器具
単回使用電気手術向け内視鏡用スネア

SOUTEN[®]



効率的な粘膜切除のために

SOUTEN[®]

マーキング、切開、剥離、凝固、スネアリングまでをサポートします。

特長

操作性と安全性を高めた先端部

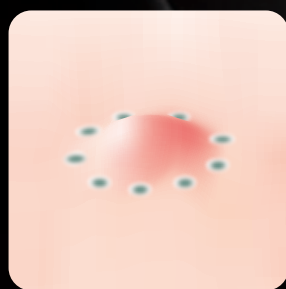
- ▶ ナイフ部先端に突起を設けることで、切開・剥離時にナイフをすべりにくく、また、組織との接触面を広くすることにより、操作性と安全性を高めました。
- ▶ スネア一体型のナイフでありながら、ナイフ部を突出させて固定できるので、手技中の意図しない突出長の変化を防ぎ、安定した切開・剥離をサポートします。

細径のシースを採用

- ▶ 鉗子口径2.4mmの細径内視鏡に使用可能です。
- ▶ 鉗子口径2.8mm以上の内視鏡での使用中に、内視鏡のチャンネル吸引をサポートします。

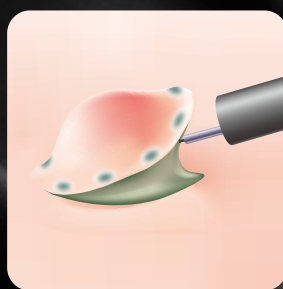
使用方法(例)

以下の手技をSOUTEN[®] 1本でサポート

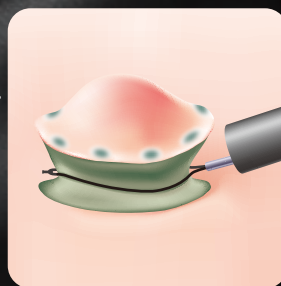


マーキング

※局注する場合は、別途局注針が必要です。



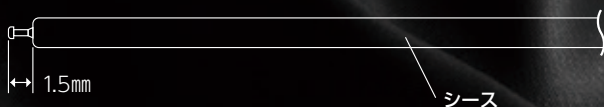
切開、剥離、凝固



スネアリング

仕様

ナイフ部突出時



ナイフ部/スネア部突出時



| モデル名(識別) | ST1850 | ST1850-20 |
|--------------|---------|-----------|
| スネア幅(目安値) | 15mm | 20mm |
| ナイフ部長 | 1.5mm | |
| 挿入部最大径(シース部) | 2.35mm | |
| 有効長 | 1850mm | |
| 適合する内視鏡鉗子口径 | 2.4mm以上 | |

※滅菌済みディスポーザブル

| カタログ番号 | JANコード | 包装 |
|-----------|---------------|------|
| ST1850 | 4540778165274 | 1本/箱 |
| ST1850-20 | 4540778176416 | |

医療機器認証番号: 228ABBZX00008000

販売名: カネカ高周波ナイフ

製品の仕様については、予告なしに変更することがあります。



使用上の注意: 必ず添付文書をご覧の上、ご使用ください。

※[SOUTEN]は株式会社カネカの登録商標です。

製造販売元

株式会社 **カネカ**

〒530-8288 大阪市北区中之島2-3-18

TEL.06-6226-5256

販売元

株式会社 **カネカメディックス**

<http://www.kaneka-med.jp/>

東京事業所 〒107-6028 東京都港区赤坂1-12-32(アーク森ビル)

TEL.050-3181-4100

大阪事業所 〒530-8288 大阪市北区中之島2-3-18(中之島フェスティバルタワー)

TEL.050-3181-4060

Ref No.107-168b Date Jun. 2019 3000 CO