

# Crusade

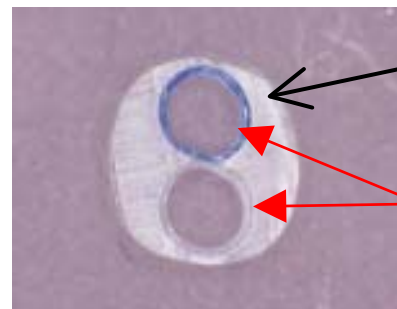
ステントストラットを通してサイドブランチへのガイドワイヤーアクセスをサポートします



外層に柔軟なナイロン系樹脂、ワイヤールーメン層に低摩擦性を生み出す  
ポリエチレン樹脂を採用 (Double layer Lumen)

シャフト外層は段階的な硬度傾斜

柔軟で通過性に優れる



ナイロン系樹脂

ポリエチレン樹脂

# Crusade



**kaneka**

# Crusade

カタログ番号	タイプ	JANコード	最大 ガイドワイヤー径	製品概略図
KMF0114A	標準	4540778119727	0.014inch	
KMF0114H	*ハード	4540778127005		
KMF0114M	マルチマーカー	4540778126671		<p>※以降、マーカー外側にて 16.0、23.0、28.0、33.0mm</p>

ハードタイプのガイドワイヤーを御使用の際は、ハードタイプを選択頂くことをお奨めいたします。